



الاختبارات التحصيلية

الفصل الدراسي الثاني 2021 / 2020

العلوم

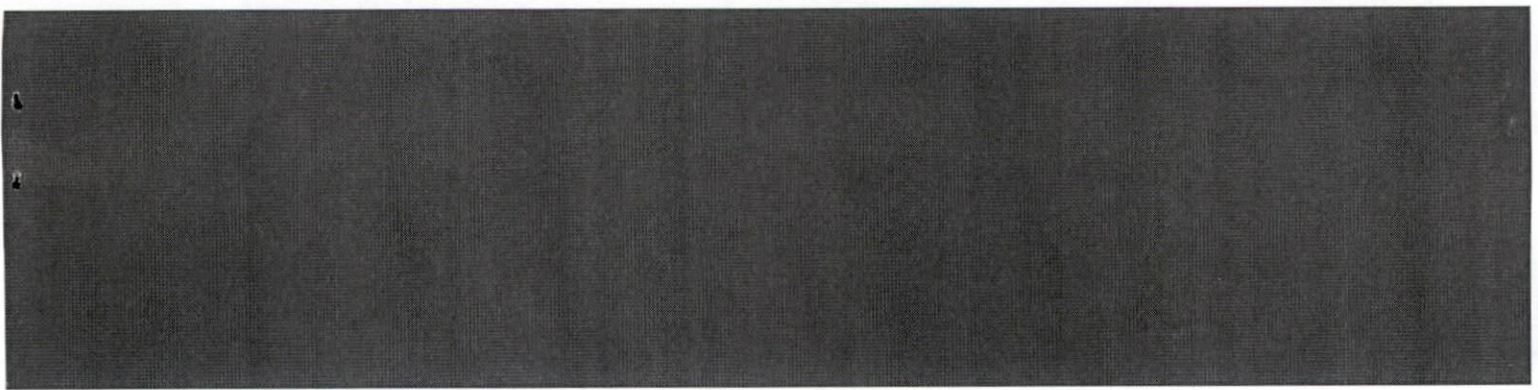
الصف: 6

--	--	--	--

رقم الجلوس:

اسم الطالب:

جميع حقوق التأليف محفوظة لوزارة التعليم والتعليم العالي ، دولة قطر.
لا يجوز إعادة طبع أو استخدام كل أو أي جزء من هذا الكتاب بدون الموافقة المكتوبة
لوزارة التعليم والتعليم العالي ، دولة قطر.



عند الإجابة على الأسئلة من 1 إلى 10، ضع علامة X على الجواب الصحيح.

تعليمات:

مثال أ

أي من الأجهزة الآتية يستخدم لقياس درجة الحرارة؟

A ☐ التلسكوب

B ☐ كُم الرياح

C ☐ البوصلة

☒ D ☐ الترمومتر

أي الحيوانات التالية من مجموعة الحشرات؟

1

- A النحلة
- B الحلزون
- C العنكبوت
- D الأخطبوط

ما النبات الذي يفقد ما عليه من مجموع خضري في فصل الخريف؟

2

- A النخيل
- B التفاح
- C السرو
- D العرعر

أي القوى الآتية تصنف بأنها قوة سحب؟

3

- A طالب يركل كرة
- B طالب يحرك عربة إلى الأمام
- C تنافر قطبين مغناطيسيين متشابهين
- D انجذاب مسمار حديدي إلى المغناطيس

4 إذا كانت كتلة صندوق تساوي (60kg).

ما وزن الصندوق؟

6 N [A]

10 N [B]

60 N [C]

600 N [D]

5 أين تتم عملية الإخصاب في النبات؟

المبيض [A]

الميسم [B]

المتك [C]

القلم [D]

6 أي مما يلي مثال على تغير فيزيائي بالتسخين؟

قلي البيض [A]

تحول الخشب إلى رماد [B]

انصهار قطعة الشوكولاته [C]

تحول السكر الأبيض إلى كراميل بني اللون [D]

ما الخاصية المشتركة بين هاذين النباتين؟

7



- A كلاهما له زهور
B كلاهما يتكاثر بالبذور
C كلاهما أوراقه عريضة
D كلاهما توجد البذور داخل الثمرة

تم قياس وزن جاسم في أماكن مختلفة الارتفاع وتم تسجيلها في الجدول التالي.

8

الموقع	وزن الجسم (N)
أ	500
ب	501
ج	499
د	498

ما رمز الموقع الذي يشير إلى المكان الأكثر انخفاضاً؟

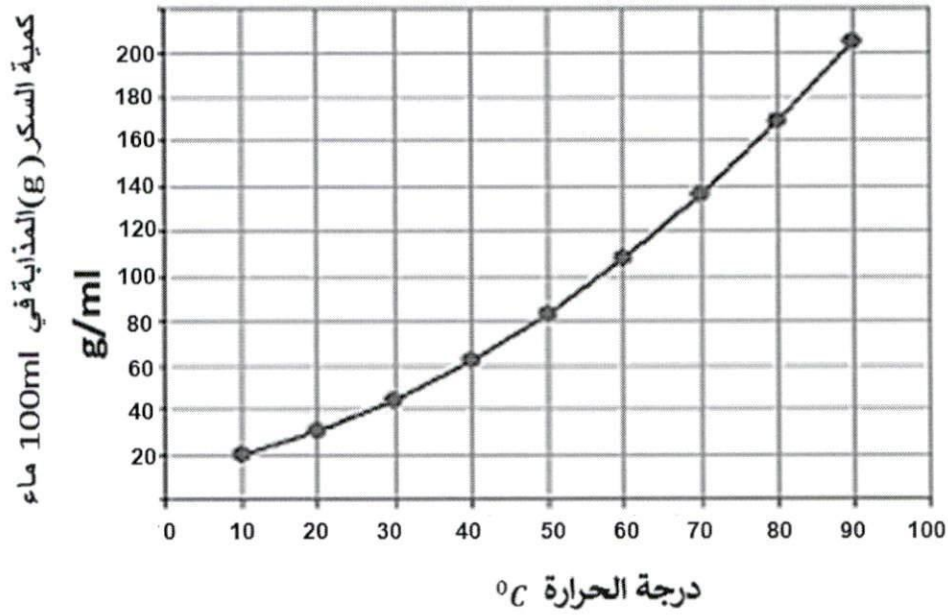
- A أ
B ب
C ج
D د

يوضح الشكل طائرة في الجو وتشير الرموز (D,C, B, A) إلى القوى المؤثرة عليها.
ماذا يمثل الرمز (D) ؟



- ☐ A قوة الجاذبية
- ☐ B قوة دفع الهواء
- ☐ C قوة مقاومة الهواء
- ☐ D قوة دفع المحرك

المخطط أدناه يمثل ذوبانية السكر في الماء عند درجات حرارة مختلفة.



ما ذوبانية السكر عند درجة حرارة 70°C ؟

80 ☐ A

110 ☐ B

140 ☐ C

160 ☐ D

عند الإجابة على الأسئلة من 11 إلى 15، اكتب إجابتك في الفراغ المخصص للإجابة.

تعليمات:

مثال ب

عائشة و نور تريدان إعداد مرصد جوي في مدرستهما، اذكر اسم جهاز يمكنهما استخدامه، و صف ما يمكن للجهاز قياسه.

الإجابة: كم الرياح: هذا الجهاز يقيس اتجاه الرياح

أ. انظر إلى الصورة ثم أجب عن الأسئلة التالية:



انسان



عصفور



سلحفاة



حوت

1. ما اسم المجموعة التي ينتمي إليها جميع الكائنات في الصورة؟

الإجابة: _____

2. ما الخاصية المشتركة بين الحوت والسلحفاة؟

الإجابة: _____

3. أي من الكائنات الموضحة في الصورة عظامها مجوفة وخفيفة؟

الإجابة: _____

ب. أجب عن الأسئلة التالية:

1. ما شكل أوراق نباتات ذوات الفلقتين؟

الإجابة: _____

2. اذكر مثلاً واحداً على نبات تؤكل أوراقه.

الإجابة: _____

3. كيف تتكاثر السرخسيات؟

الإجابة: _____

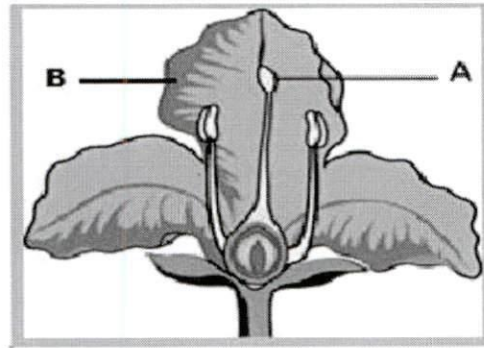
أ. 1. ما الطريقة التي تنتشر فيها بذور لها أجنحة؟

الإجابة: _____

2. ما أهمية البذور للنباتات؟

الإجابة: _____

ب. انظر إلى الرسم التوضيحي ثم أجب عن الأسئلة التالية:



1. ما وظيفة الجزء المشار إليه بالرمز (B)؟

الإجابة: _____

2. ما اسم الجزء المشار إليه بالرمز (A)؟

الإجابة: _____

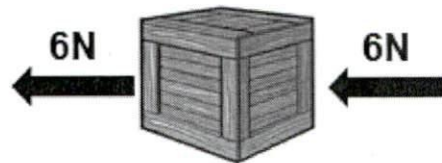
ج. 1. اذكر أحد أعضاء الجهاز التناسلي الأنثوي في الإنسان.

الإجابة: _____

2. ما العضو المسؤول عن إنتاج الحيوانات المنوية في الإنسان؟

الإجابة: _____

أ. احسب القوة المحصلة المؤثرة على الصندوق.



الإجابة:

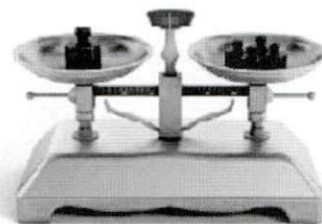
2. ارسم سهم على الصندوق يوضح مقدار واتجاه القوة بحيث يصبح الجسم متزن.



ب. ماذا يقيس كل من الميزانين التاليين؟



الميزان النابضي



الميزان ذو الكفتين

ج. صنف القوى التالية إلى قوى تلامس أو قوى تأثير عن بعد.

(سحب مقعد إلى الخلف - سقوط تفاحة من الشجرة على الأرض - مقاومة الهواء - انجذاب قصاصات الورق لمشط بلاستيكي مشحون).

قوى تؤثر عن بعد	قوى التلامس

أ. أكمل الجدول التالي بكتابة نوع التغير (فيزيائي أو كيميائي).

تغير فيزيائي أو تغير كيميائي	وصف التغير	
	قام أحمد بتقطيع الخبز إلى شرائح.	1.
	إضافة أقراص فوارة إلى الماء.	2.
	أخرج عبد الرحمن ملعقة مصنوعة من الفضة موضوعه في الخزانة لفترة زمنية طويلة وجد عليها طبقة قاتمة اللون.	3.
	وضع عبد الله قطعة الخبز في الفرن لوقت طويل، حتى أصبح لونها أسود وانتشر الدخان في المطبخ.	4.

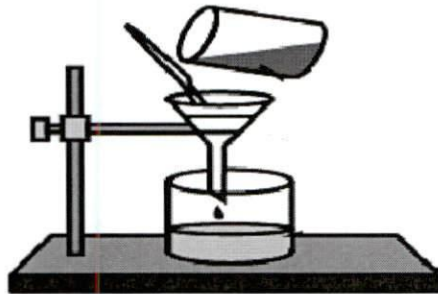
ب. لماذا يعد غزل الصوف تغير فيزيائي؟

الإجابة:

ج. أذكر مثال على تغير كيميائي مفيد.

الإجابة:

أ. انظر إلى الشكل التالي وأجب عن الأسئلة التالية.



1. ما اسم الطريقة المستخدمة لفصل المخلوط في الشكل؟

الإجابة:

2. اذكر مثال لمخلوط يمكن فصله بهذه الطريقة.

الإجابة:

ب. أجب عن الأسئلة التالية:

1. اذكر عاملاً واحداً يؤثر في معدل الذوبان؟

الإجابة:

2. ما العملية المستخدمة في دولة قطر للحصول على مياه عذبة من مياه البحر؟

الإجابة:

3. ماذا يسمى المحلول الذي لا يمكن إذابة كميات إضافية من المذاب فيه عند درجة حرارة معينة؟

الإجابة:

ج- اذكر استخداماً واحداً للمرشحات في الحياة اليومية.

الإجابة:

**STUDENTS: DO NOT WRITE
BEYOND THIS PAGE**

**الطلاب : لا تكتب خلف
هذه الصفحة**

الاختبارات التحصيلية – الفصل الدراسي الثاني – 2020-2021
العلوم -الصف السادس-جدول تقدير الدرجات

الأسئلة الموضوعية	السؤال	(المصحح)												الدرجة المقدرة		متروك	
														المراجع	المدقق		
	1	0	2														
	2	0	2														
	3	0	2														
	4	0	2														
	5	0	2														
	6	0	2														
	7	0	2														
	8	0	2														
	9	0	2														
	10	0	2														
مجموع درجات الأسئلة الموضوعية																	
20																	
الأسئلة المقالية	11	0	0.5	1	1.5	2	2.5	3	3.5	4	4.5	5	5.5	6			
	12	0	0.5	1	1.5	2	2.5	3	3.5	4	4.5	5	5.5	6			
	13	0	0.5	1	1.5	2	2.5	3	3.5	4	4.5	5	5.5	6			
	14	0	0.5	1	1.5	2	2.5	3	3.5	4	4.5	5	5.5	6			
	15	0	0.5	1	1.5	2	2.5	3	3.5	4	4.5	5	5.5	6			
مجموع درجات الأسئلة المقالية																	
30																	
50	مجموع الدرجات الكلي																
					توقيع المدقق								توقيع المراجع		توقيع المصحح		